

The image features a solid purple background. A large, stylized shape, resembling a lowercase 'm' or a similar abstract form, is created by a dense pattern of white dots. The dots are arranged in a way that they form the outline and fill of this shape, leaving a clear space in the center. In the center of this white space, the word "minijet" is written in a white, elegant, cursive script. A small "TM" trademark symbol is positioned to the upper right of the word.

*minijet*TM

müşteri hizmet numarası

Rexair'in Tüketici Bakım Programı uyarınca, her yeni MiniJet Kalite Kontrol güvence testini geçtikten sonra Tüketici Bakım Seri Numarası alır. Bu seri numarasının yararları şunlardır:

- ✓ Cihazın size ait olduğunu göstermek
- ✓ Kalite Kontrol testinden başarılı şekilde geçtiğine dair güvence
- ✓ Dağıtıcınız için garanti göstergesi
- ✓ "Fabrikadan yeni çıkmış" durumda olma güvencesi

İhtiyaç olduğunda kullanabilmeniz için seri numarasını aşağıda verilen yere kaydedin. Hiçbir yeni ve orijinal MiniJet bu numara olmaksızın satılmamalıdır. Seri numaranın olmaması durumunda, Rexair, cihazın menşei, yaşı ya da durumu konusunda hiçbir sorumluluk kabul etmez. MiniJet'iniz üzerinde bu numarayı bulamazsanız lütfen Rexair müşteri hizmetleri bölümüyle temasa geçin.

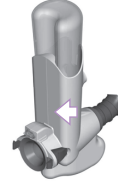
MiniJet halı kaplı zeminler, döşemeler ve kumaş üzerindeki inatçı kirleri ve lekeleri etkili bir şekilde temizler. Kullanımı çok kolaydır ve Rainbow'un önüne bağlanır. MiniJet'in uzun ve esnek vakum hortumu, kusursuz manevra kabiliyeti ve dar yerlere erişim sağlar. Çıplak sapının hiçbir yere bağlanmadan yalnız başına kullanılmasıyla ıslak emiş için de kullanışlı hale gelir.

Rexair^{LLC}

50 W. Big Beaver Road, Suite 350 | Troy, Michigan 48084 | USA
(248) 643-7222 | custserv@rexairllc.com
rainbowsystem.com

Rainbow®, RainbowMate®, RainMate®, AquaMate®, Rexair®, The Power of Water®, Wet Dust Can't Fly® ve Rainbow® Cleaning System konfigürasyonu Rexair LLC, Troy, Michigan, Amerika Birleşik Devletleri, şirketinin tescilli markasıdır.

MINIJET SERİ NUMARASI



YETKİLİ RAINBOW DAĞITICINIZ

İSİM	
ADRES	
İLÇE/İL/POSTA KODU	
TELEFON	
E-POSTA	

MiniJet'inizin bakımı, garanti kapsamı, parça değişimi ve servis bilgisi için bölgenizdeki Yetkili Rainbow Dağıtıcısı'yla temasa geçin.

önemli emniyet talimatları



LÜTFEN, BU CİHAZI KULLANMADAN ÖNCE TÜM TALIMATLARI OKUYUN

Elektrikli bir cihaz kullanılırken aşağıdakiler dahil olmak üzere temel tedbirlere mutlaka uyulmalıdır:

⚠ UYARI: YANGIN, ELEKTRİK ÇARPMASI VE YARALANMA RİSKİNİ AZALTMAK İÇİN

1. Cihazı fişte takılı bırakmayın. Kullanılmadığında ve bakım yapılmadan önce cihazın fişini prizden çıkarın.
2. Elektrik çarpma riskini azaltmak için sadece iç mekanlarda kullanın.
3. Elektrik çarpma riskini ortadan kaldırmak ve yangın riskini azaltmak için sadece bu cihaz için tasarlanmış Rainbow temizlik ürünlerini kullanın.
4. MiniJet'in elektrik motoru ve güç kablosu bulunmaktadır. Elektrik çarpma riskini ortadan kaldırmak için, haznesini doldururken ya da temizlerken MiniJet'i suya SOKMAYIN.

⚠ ÖNEMLİ

5. MiniJet'in haznesi sadece Rainbow AquaMate Şampuan Solüsyonu ve temiz soğuk musluk suyuyla kullanılmak üzere tasarlanmıştır. MiniJet'e zarar vermeme için su haznesine aşağıdakilerin hiçbirini koymayın:
 - Sıcak su ya da sıvılar
 - Piyasada satılan temizleyici sıvılar ya da bileşimler
6. Suya karşı hassasiyet gösterebilecek cilasız, yağlı ve cilalı ahşap zeminler ve sırlanmamış döşemeler üzerinde kullanmayın.
7. Su haznesi boşken MiniJet'i kullanmayın. Aksi takdirde pompaya zarar verebilirsiniz.
8. MiniJet'i sıvı içine sokmayın.
9. Daha fazla güvenlik talimatı için Rainbow Kullanım Kılavuzuna bakın.

ÇİFTE İZOLASYONLU CİHAZIN BAKIMI

Çifte izolasyonlu bir cihazda topraklama yerine iki tane izolasyon sistemi bulunmaktadır. Çifte izolasyonlu bir cihazda herhangi bir topraklama aracı bulunmadığı gibi, cihaza topraklama aracı eklenmesi de gerekmez. Çifte izolasyonlu bir cihazın bakımı aşırı dikkat ve sistem hakkında detaylı bilgi gerektirir ve sadece kalifiye Rainbow bakım personeli tarafından gerçekleştirilmelidir. Çifte izolasyonlu bir cihazın yedek parçaları değiştirildikleri parçalarla birebir aynı olmalıdır. Çifte izolasyonlu bir cihazda "DOUBLE INSULATION (Çifte İzolasyon)" veya "DOUBLE-INSULATED (İki Kat İzole Edilmiş)" ibareleri bulunur. Ayrıca cihazın üzerinde özel sembol (kare içinde kare) de bulunabilir. Temizleme dışındaki her türlü bakım işlemi Yetkili Rainbow Dağıtıcısı veya Bakım Merkezi tarafından yapılmalıdır.



BU TALIMATLARI SAKLAYIN

BU CİHAZ SADECE EV İÇİNDE KULLANILMAK AMACIYLA TASARLANMIŞTIR
MINIJET'İ SADECE BU KULLANIM KILAVUZU'NDA TARİF EDİLDİĞİ ŞEKİLDE KULLANIN
MINIJET'İ SADECE E2 MODEL RAINBOW İLE KULLANIN

MiniJet'inizi tanıyın MiniJet™

1. MiniJet Çıkarıcı Alet
2. MiniJet Çıkarıcı Aletin Camı
3. MiniJet Gövdesi
4. MiniJet Haznesi
5. MiniJet Hortumu
6. MiniJet Hortum Bağlantısı
7. MiniJet Tetiği
8. Rainbow*
9. Rainbow Tekerlekli Araba & Su Kabı*
10. Rainbow AquaMate Şampuan Konsantresi

*Dahil değil



SAKLAMA & BAKIM

- Çıkarıcı Aleti hortumun baş kısmından çıkarın. Camı ayırıp temizlenene kadar ılık suyla yıkayın.
- MiniJet'i saklama yerine kaldırmadan önce haznesini boşaltıp haznedeki fazla suyu MiniJet hortumunun ucuyla çektirerek alın.
- Kenara kaldırın ve kurumaya bırakın.

hızlı başlama kılavuzu

1. Zemini hazırlayın...

- Temizlenecek alanın tamamını Rainbow ile temizleyip, yüzeyde herhangi bir kalıntı olmadığından emin olun.
- Su kabını boşaltın ve sudan geçirin. Tekrar doldurmayın.

2. MiniJet hazırlayın...

- Boş bir su kabıyla başlayın. Rainbow ve tekerlekli arabayı bağlayın.
- Hortum bağlantısını Rainbow'un hava girişi deliğine takıp yerine oturana kadar bastırarak MiniJet'i bağlayın.
- Rainbow AquaMate Şampuan Konsantresi solüsyonundan bir kapak ölçün ve MiniJet'in haznesine dökün.
- MiniJet'in haznesinin geri kalanını soğuk ve temiz musluk suyuyla doldurun ve kapağı sıkıca kapatın.
- MiniJet'in haznesini MiniJet'in gövdesindeki yerine takıp kilitleme sesini duyana kadar bastırın.

3. Temizleyin...

- Rainbow'u hızlı modda açın.
- MiniJet'in tetiğine bastırarak solüsyonu halıya ya da döşemeye uygulayın. Tetiği serbest bırakıp çıkarıcı aleti ileri-geri hareket ettirerek yüzeyi temizleyin.
- Kalan sıvıyı çıkarmak için çok yavaşça geriye doğru çekin.
- Halının ya da döşemenin daha fazla kurumasını istiyorsanız bütün uygulama alanının suyunu bir kez daha alın.
- Temizleme işi bittiğinde Rainbow su kabının boşaltın ve sudan geçirin. Kurumaya bırakın.
- MiniJet'in haznesini soğuk ve temiz musluk suyundan geçirin. Kurumaya bırakın.

sık sorulan sorular

MiniJet'i evimdeki halı ve döşemelerde kullanmak güvenli midir?

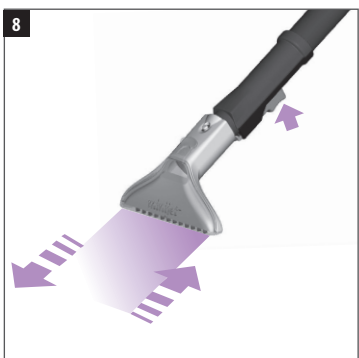
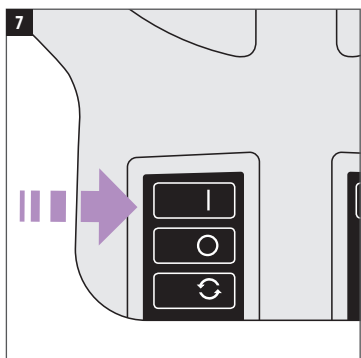
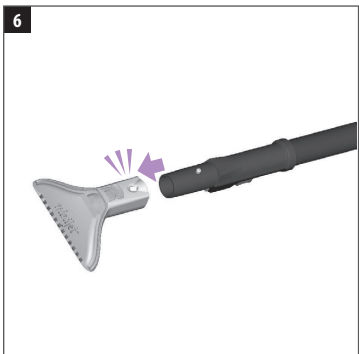
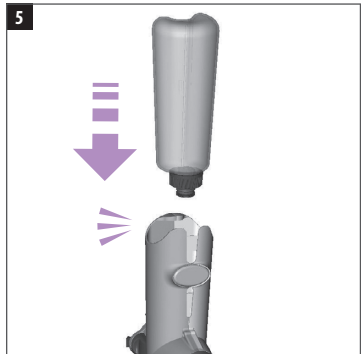
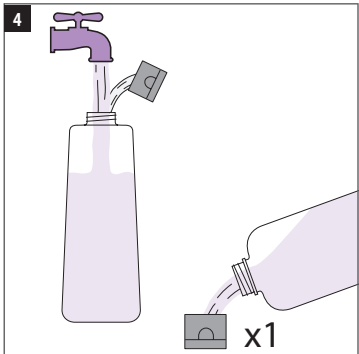
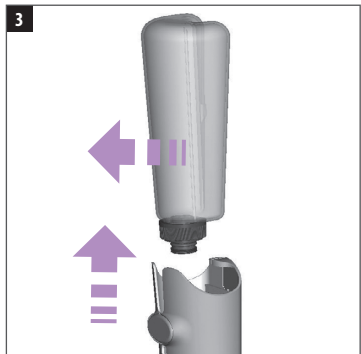
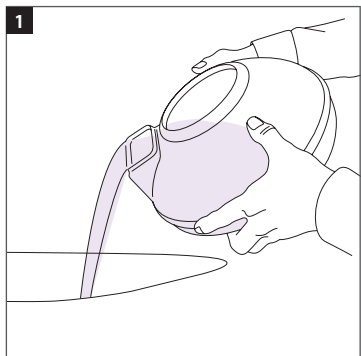
Rainbow AquaMate Şampuan Konsantresi solüsyonunu kullanmak istediğiniz halı, döşeme ya da kumaşta güvenli olup olmayacağı konusunda şüpheleniz varsa temizlenecek bölgenin dikkat çekmeyecek küçük bir kısmına az miktarda solüsyon dökün. Halının ya da döşemenin zarar görmeyeceğinden emin olmak için halının ya da döşemenin görünmeyen bir bölgesinde deneme yapmak mantıklıdır.

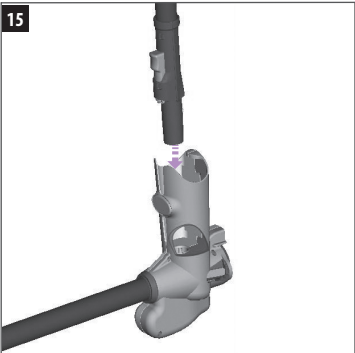
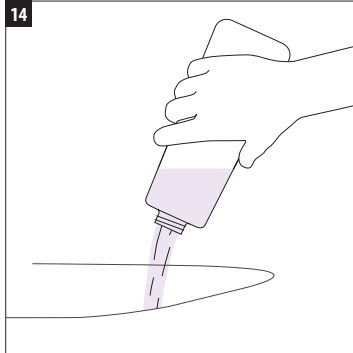
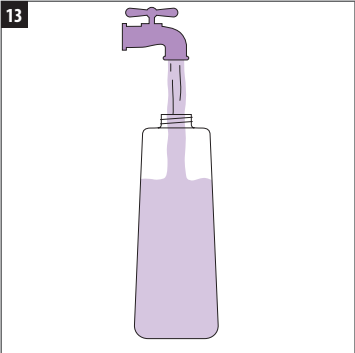
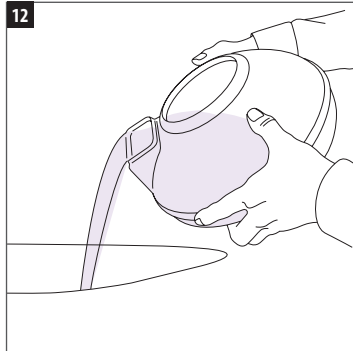
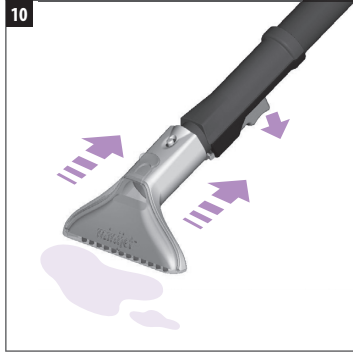
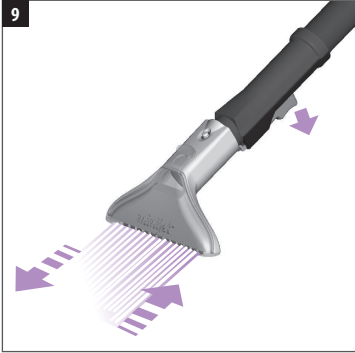
MiniJet'i evcil hayvanların olduğu ortamlarda kullanmak güvenli midir?

Evet, Rainbow AquaMate Şampuan'ın önerilen kullanım miktarı (bir kapak) evcil hayvanlar için zararlı değildir.

MiniJet'imin bakımını nerede yapabilirim? Fazladan AquaMate Şampuan Konsantresi solüsyonunu nereden satın alabilirim?

Bu Rainbow cihazı bütün yönleriyle test edilmiş ve incelenmiştir. Bakımla ilgili konularda ve yedek parça veya fazladan AquaMate Şampuan Konsantresi solüsyonu satın almak için, lütfen bölgenizdeki Yetkili Rainbow Dağıtıcısıyla temasa geçin. Cihazı satın aldığınız Dağıtıcıyla temasa geçemiyorsanız, en yakın Yetkili Rainbow Dağıtıcısını bulabilmek için www.rainbowsystem.com internet sitesini ziyaret edin.





rainbowsystem.com

REXAIR LLC | TROY, MICHIGAN

© 2013 REXAIR LLC | R15815X-0 | ABD'de basılmıştır

