

The image features a solid purple background. A large, irregular shape is formed by a dense pattern of white dots. The dots are arranged in a way that creates a sense of depth and movement, with some dots appearing larger or more prominent than others. The overall effect is a modern, minimalist design.

minijet™

客戶服務熱線

作為 Rexair 客戶服務計劃的一部分內容，每台 MiniJet 僅在通過質量控制保證測試後方可具有一個客戶服務序列號。該序列號可以：

- ✓ 為您提供所有權標示
- ✓ 質量控制測試合格保證
- ✓ 為經銷商提供保用標示
- ✓ 「原廠新品」狀態保證

為供以後參考，請在下方空白處記錄序列號。銷售的任何全新的 MiniJet 真品都應當具有一個序列號。如果序列號缺失，Rexair 則不能確定該裝置的製造商、使用壽命及狀態。如果您在 MiniJet 找不到序列號，請聯絡 Rexair 客戶服務部。

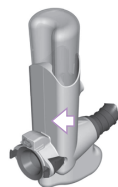
MiniJet 可有效清除鋪有地毯的地面、墊襯物和織物上的頑固污漬和污點。裝置使用方便，可安裝至 Rainbow 的前端。MiniJet 的真空長軟管操作性能優秀，即使較小的區域也能接觸到。還可以不安裝任何配件，直接僅使用手柄吸拾液體。

Rexair^{LLC}

50 W. Big Beaver Road, Suite 350 | Troy, Michigan 48084 | USA
(248) 643-7222 | custserv@rexairllc.com
rainbowsystem.com

Rainbow®, RainbowMate®, RainMate®, AquaMate®, Rexair®, The Power of Water®, Wet Dust Can't Fly® 清洗裝置的結構均是美國密歇根州特洛伊 Rexair LLC 的註冊商標。

MINIJET 序列號



RAINBOW 授權經銷商

姓名	
地址	
城市/州/郵政編碼	
電話	
電子郵件	

請聯絡當地 Rainbow 授權經銷商以瞭解護理 MiniJet 的建議、保用範圍、零件更換以及維修資訊。

重要安全說明



使用本裝置前，請閱讀所有說明

當使用電器時，應當始終遵守包含以下說明在內的基本注意事項：

⚠ 警告：減少火災、觸電和損傷的危險

1. 切勿讓本裝置的插頭一直接駁電源。不使用本裝置時或維修前，請從插座上拔下插頭。
2. 為避免觸電，請僅在室內使用。
3. 為避免觸電和減少火災危險，請僅使用將本裝置專用的 Rainbow 清潔用品。
4. MiniJet 配備了一個電泵。為避免觸電，切勿在為水箱注水或清潔時將 MiniJet 機身浸入水中。

⚠ 重要提示

5. MiniJet 水箱僅可使用 Rainbow AquaMate 香波溶液以及清潔的冷自來水。為避免損壞 MiniJet，切勿將以下任何物品放入水箱中：
 - 熱水或熱的液體
 - 市場上可購買的清潔劑或化合物
6. 切勿在未塗漆、上油或打蠟的木板和未密封的瓷磚上使用，因為可能不防水。
7. 水箱為空時，切勿使用 MiniJet，否則可能造成泵損壞。
8. 切勿將 MiniJet 機身浸入液體。
9. 如需更多安全說明，請參閱「Rainbow 使用者手冊」。

維修雙重絕緣裝置

在雙重絕緣裝置中，採用兩種絕緣機製，而不是接地。在雙層絕緣裝置上不採用接地，也不應當為該裝置增加接地方式。所以，維修雙重裝置需要非常小心以及對該裝置非常瞭解，並且應當僅由合格的 Rainbow 維修人員執行。雙重絕緣裝置的更換零件必須與被更換的零件必須保持一致。雙重絕緣裝置使用「雙重絕緣」或「雙重絕緣的」詞語標示。可能還會在該裝置上標記該符號（正方形內包含一個正方形）。除清潔以外的任何維修工作都僅由授權 Rainbow 經銷商或維修中心進行。



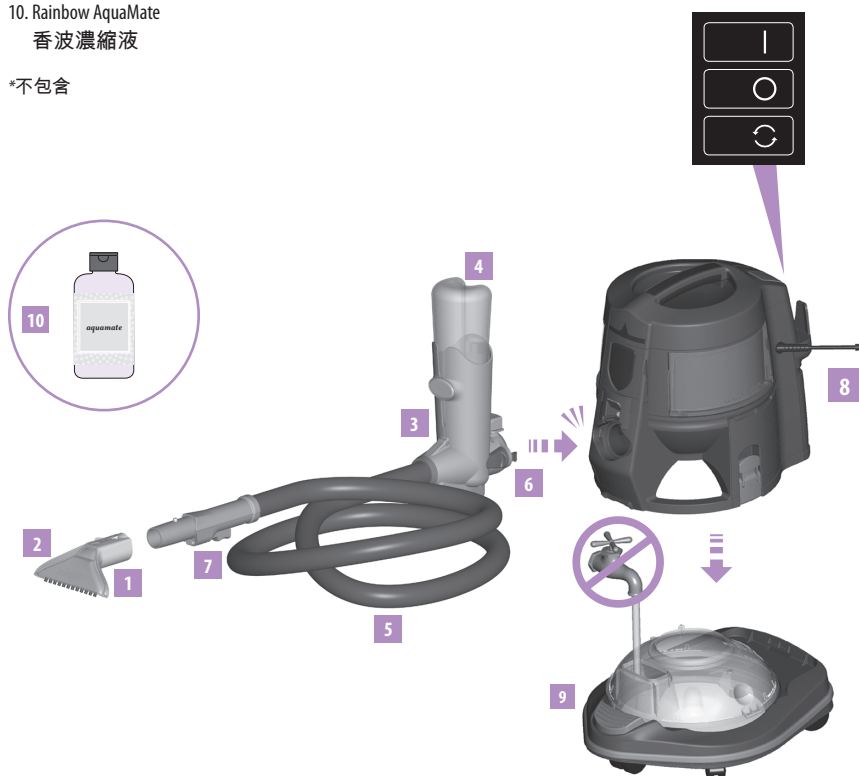
保存這些說明

本裝置僅用於室內
MINIJET 僅可用於本使用者手冊中的指定用途
MINIJET 僅可與 RAINBOW E2 型號配合使用

瞭解 MiniJet™

1. MiniJet 分離器工具
2. MiniJet 分離器工具鏡片
3. MiniJet 機身
4. MiniJet 水箱
5. MiniJet 軟管
6. MiniJet 軟管 接頭
7. MiniJet 觸發器
8. Rainbow*
9. Rainbow 底座和積水盆*
10. Rainbow AquaMate
香波濃縮液

*不包含



儲存和維護

- a. 從軟管棒移除分離器工具。移除鏡片，在溫水中清洗，直至乾淨。
- b. 儲存 MiniJet 之前，先清空水箱，使用真空處理的 MiniJet 軟管棒從水箱座清除殘餘的水。
- c. 儲存，等待自然乾燥。

快速入門指南

1. 打掃地板...

- a. 使用 Rainbow 真空清潔裝置清潔所有區域，確保表面沒有碎屑殘留。
- b. 清空積水盆，進行清洗。不要加水。

2. 預備 MiniJet...

- a. 先安裝清空的積水盆。然後安裝 Rainbow 和底座。
- b. 再安裝 MiniJet，方法為將軟管接頭按入 Rainbow 的進氣口，直至鎖定入位。
- c. 將一瓶蓋的 Rainbow AquaMate 香波濃縮液溶液加入 MiniJet 水箱。
- d. 然後向 MiniJet 水箱加入乾淨的冷自來水，加滿後，緊固水箱蓋。
- e. 將 MiniJet 水箱插入 MiniJet 機身，直至聽到卡嗒入位聲。

3. 清潔...

- a. 將 Rainbow 轉到高模式。
- b. 按下 MiniJet 觸發器，將溶液塗到地毯或墊襯物上。鬆開觸發器，使用分離器工具進行前後反覆動作清潔表面。
- c. 進行非常緩慢的向後運動，吸拾殘餘的液體。
- d. 對於非常乾燥的地毯或墊襯物，使用同樣方法對整個位置再清潔一次。
- e. 清潔完成後，清空並清洗 Rainbow 積水盆。等待自然乾燥。
- f. 使用清潔的冷自來水清洗 MiniJet 水箱。等待自然乾燥。

常見問題

在地毯和墊襯物上使用 MiniJet 是否安全？

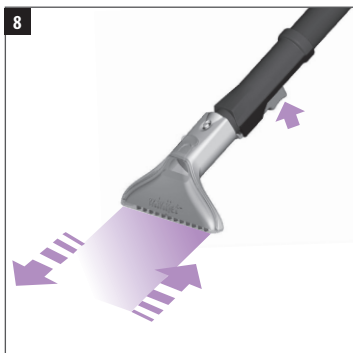
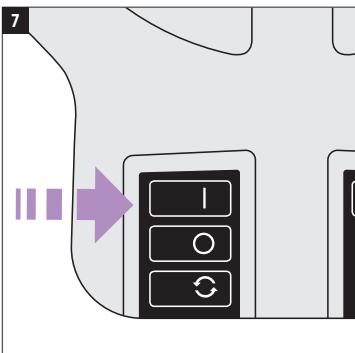
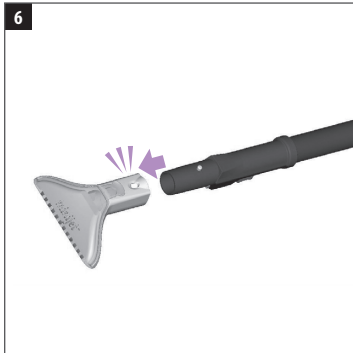
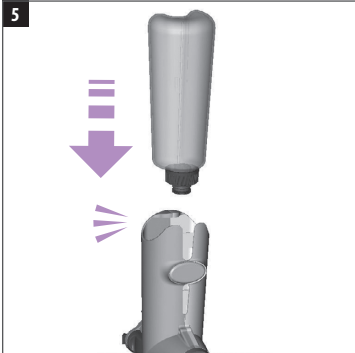
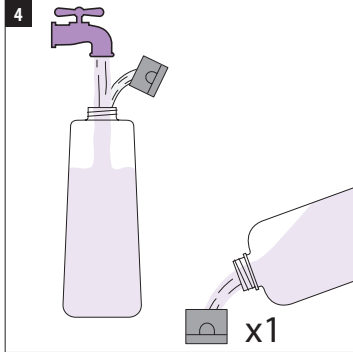
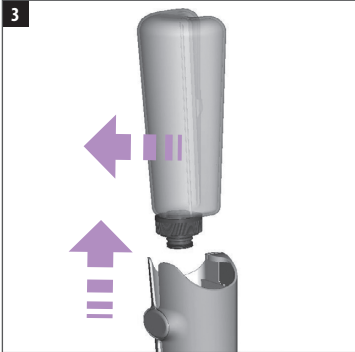
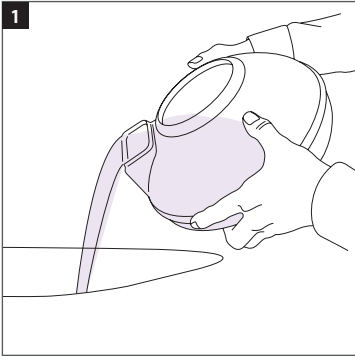
如果不確定在地攤、墊襯物和織物上使用 Rainbow AquaMate 香波濃縮液溶液是否安全，請先試著在表面上一小塊不顯眼的地方塗少量溶液進行清潔。最好在墊襯物的隱藏位置先進行初始試驗清潔，確保它不會損壞地毯或墊襯物。

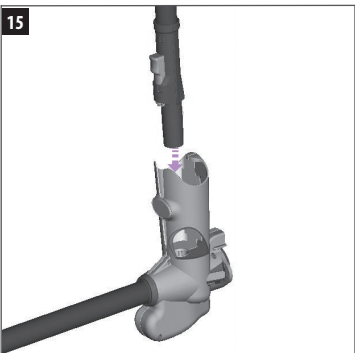
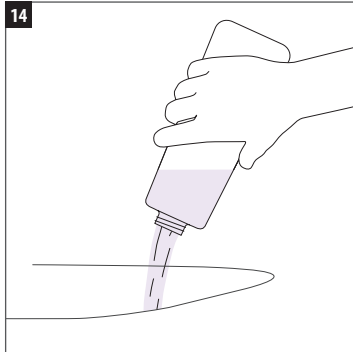
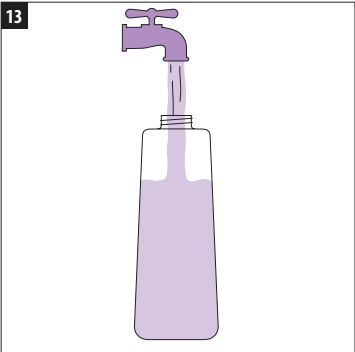
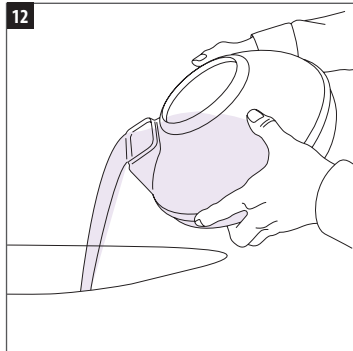
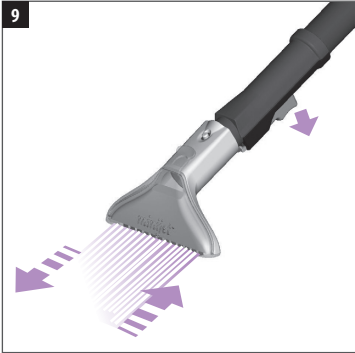
使用 MiniJet 對於寵物是否安全？

安全，使用時建議採用一瓶蓋，Rainbow AquaMate 香波對寵物無害。

在哪裡可以維修 MiniJet 或購買 Rainbow AquaMate 香波濃縮液溶液？

Rainbow 裝置經過全面的測試和檢驗。如果需要維修或購買更換零件或 AquaMate 香波濃縮液溶液，請聯絡當地授權 Rainbow 經銷商。如果無法聯絡到您購買該裝置的經銷商，請訪問 rainbowsystem.com 尋找離您最近的授權 Rainbow 經銷商。





rainbowsystem.com

REXAIR LLC | TROY, MICHIGAN

© 2013 REXAIR LLC | R15815W-0 | 在美國印刷

