

The image features a solid purple background. A large, irregular shape is formed by a dense pattern of white dots. The dots are arranged in a way that creates a sense of depth and movement, with some dots appearing larger or more prominent than others. The shape is roughly circular but with jagged, organic edges. In the center of this shape, the word "minijet" is written in a white, lowercase, serif font. A small "TM" trademark symbol is positioned to the right of the word.

*minijet*<sup>TM</sup>

# 고객 관리 번호

Rexair 고객 관리 프로그램의 일환으로 각각의 MiniJet 제품은 품질 관리 보증 테스트를 통과한 후에만 고객 관리 일련번호를 부여 받습니다. 이 일련번호는 다음과 같은 사항을 제공합니다:

- ✓ 소유자 신분 확인
- ✓ 품질 관리 테스트를 통과했다는 보장
- ✓ 공급업체의 보증 확인
- ✓ “공장 출고” 상태의 보장

이후에 참고하실 수 있도록 일련번호를 아래 제공되는 공간에 기록해 두십시오. 정품인 신품 MiniJet 제품은 반드시 이 번호와 함께 판매됩니다. 일련번호를 분실한 경우 Rexair는 제품의 최초 제작이나, 연식, 조건에 대한 어떤 주장도 하지 않습니다. MiniJet 제품에서 일련번호를 찾지 못한 경우 Rexair 고객 서비스 부서에 연락하십시오.

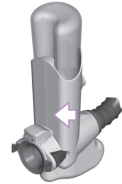
MiniJet은 카펫 바닥, 섬유, 천 위의 잘 지워지지 않는 때와 얼룩을 효과적으로 청소합니다. 사용이 간편하고 Rainbow의 앞에 쉽게 장착할 수 있습니다. MiniJet의 길고 유연한 진공 호스는 뛰어난 기동성을 제공하며, 이 호스를 통하여 좁은 곳에도 접근할 수 있습니다. 아무것도 장착하지 않은 기본 핸들을 사용하여 젖은 부분을 청소하는 데도 유용합니다.



50 W. Big Beaver Road, Suite 350 | Troy, Michigan 48084 | USA  
 (248) 643-7222 | custserv@rexairllc.com  
[rainbowsystem.com](http://rainbowsystem.com)

Rainbow®, RainbowMate®, RainMate®, AquaMate®, Rexair®, The Power of Water®, Wet Dust Can't Fly® 그리고 Rainbow® Cleaning System의 구성은 Rexair LLC, Troy, Michigan, United States of America의 등록 상표입니다.

## MINIJET 일련번호



## 제품을 구입한 공인된 RAINBOW 공급업체

이름	
주소	
시/주/우편번호	
전화번호	
이메일	

MiniJet  
 제품의 취급,  
 보증 범위,  
 교체 부품,  
 서비스 정보에  
 관한 조언은  
 현지의 공인된  
 Rainbow  
 공급업체에게  
 문의하십시오.

# 중요 안전 지침



장치를 사용하기 전에 모든 지침을 읽으십시오.  
가전제품을 사용할 때는 항상 다음을 포함한 기본적인  
예방조치를 준수해야 합니다:

## ⚠ 경고: 화재, 전기 충격, 부상의 위험을 줄이려면

1. 플러그에 연결된 상태로 기기를 두지 마십시오. 사용하지 않거나 수리를 하기 전에는 플러그에서 분리하십시오.
2. 전기 충격의 위험을 줄이려면 실내에서만 사용하십시오.
3. 전기 충격의 위험을 피하고 화재의 위험을 줄이려면 본 기기와 함께 사용하기 위해 제작된 Rainbow 청소 제품만 사용하십시오.
4. MiniJet에는 전기 펌프가 포함되어 있습니다. 전기 충격의 위험을 피하려면 탱크를 채우거나 청소하는 도중 MiniJet 제품의 본체를 물에 적시지 마십시오.

## ⚠ 중요

5. MiniJet 탱크는 Rainbow AquaMate 샴푸 용액 그리고 깨끗하고 차가운 수돗물과 함께 사용하도록 제작되었습니다. MiniJet의 손상을 피하려면 아래 나열된 내용물을 물탱크에 넣어서는 안됩니다:
  - 뜨거운 물이나 액체
  - 시중에서 판매되는 세척용 액체나 혼합물
6. 물기에 약할 수 있으므로 마감칠이 되어 있지 않거나, 기름 마감이 되어 있거나, 왁스칠이 된 나무판, 코팅되지 않은 타일 위에서는 사용하지 마십시오.
7. 물탱크가 비었을 때는 MiniJet을 사용하지 마십시오. 그러면 펌프가 손상될 수 있습니다.
8. MiniJet 제품 본체를 액체에 적시지 마십시오.
9. 자세한 안전 지침은 Rainbow 소유자 매뉴얼을 참고하십시오.

## 이중 절연된 가전제품의 수리

이중 절연된 가전제품의 경우에는 접지 대신 2개의 절연 시스템이 제공됩니다. 접지가 없는 방식은 이중 절연 가전제품에서 사용되며 이러한 제품에는 접지를 추가해서는 안됩니다. 이중 절연된 가전제품에서 서비스 작업을 수행할 때는 극도의 주의 및 시스템에 관한 지식이 요구되며 서비스 작업은 자격을 갖춘 Rainbow 서비스 직원에 의해 이루어져야 합니다. 이중 절연된 가전제품의 교체 부품은 본래 장착된 제품과 동일해야 합니다. 이중 절연된 가전제품에는 “이중 절연(DOUBLE-INSULATION)” 또는 “이중 절연됨(DOUBLE-INSULATED)”이라는 문구가 표시됩니다. 사각형 안에 사각형이 있는 기호가 제품에 부착될 수도 있습니다. 청소를 제외한 모든 서비스 작업은 공인된 Rainbow 공급업체 또는 서비스 센터에 의해 이루어져야 합니다.



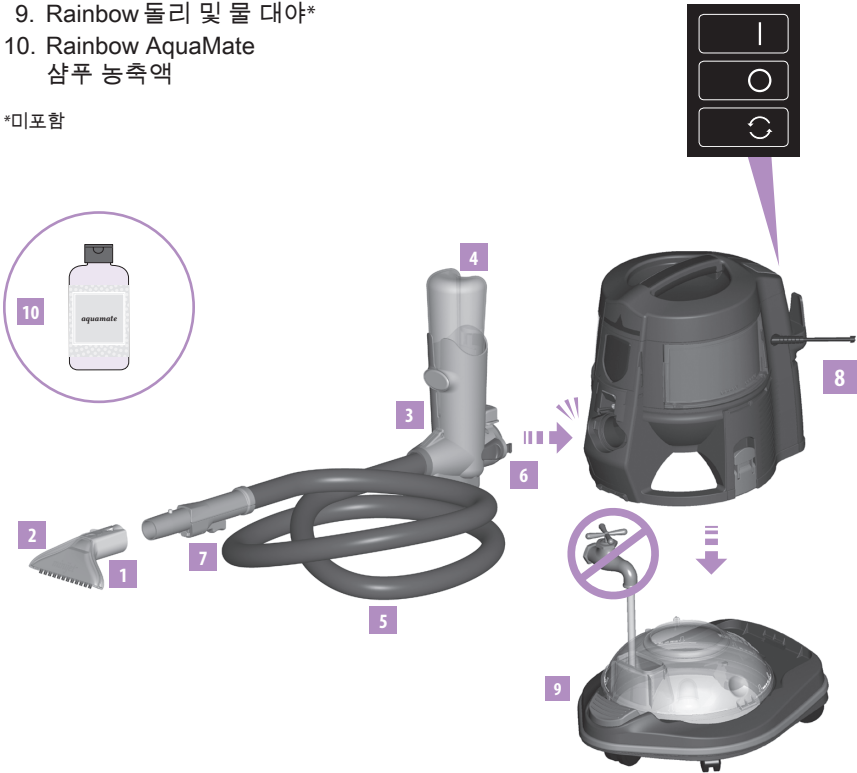
**이 지침을  
보존하십시오**

본 가전제품은 가정용으로만 사용하도록 제작되었습니다.  
MINIJET 제품은 본 소유자 매뉴얼의 지시에 따라서만 사용하십시오.  
MINIJET 제품은 모델 MODEL E2 RAINBOW와 함께만 사용하십시오.

# MiniJet™ MiniJet에 대해 익숙해지기

1. MiniJet 흡입기 도구
2. MiniJet 흡입기 도구 렌즈
3. MiniJet 본체
4. MiniJet 탱크
5. MiniJet 호스
6. MiniJet 호스 커플링
7. MiniJet 트리거
8. Rainbow\*
9. Rainbow 돌리 및 물 대야\*
10. Rainbow AquaMate  
샴푸 농축액

\*미포함



## 보관 및 유지보수

- a. 호스 청소대에서 흡입기 도구를 분리하십시오. 렌즈를 분리하고 깨끗해질 때까지 온수로 헹구십시오.
- b. MiniJet 보관하기 전에 탱크를 비우고 MiniJet 호스 청소대로 진공 흡입하여 탱크에 과도하게 많이 남아있는 물을 제거하십시오.
- c. 건조될 수 있는 곳에 보관하십시오.

# 빠른 시작 가이드

## 1. 바닥 준비...

- Rainbow를 사용하여 청소할 전체 영역을 진공청소하고 표면에 부스러기가 남아있지 않도록 하십시오.
- 물 대야를 비우고 헹구십시오. 다시 보충하지 마십시오.

## 2. 준비 MiniJet...

- 빈 물 대야로 시작하십시오. Rainbow와 돌리를 장착하십시오.
- 호스 커플링을 Rainbow의 공기 흡입구에 고정될 때까지 밀어 넣어 MiniJet을 장착하십시오.
- Rainbow AquaMate 샴푸 농축액 한 컵을 계량하여 MiniJet 탱크에 넣으십시오.
- MiniJet 탱크의 나머지 부분을 깨끗하고 차가운 수돗물로 채운 다음 확실히 뚜껑을 닫으십시오.
- 정위치에 고정되는 소리가 들릴 때까지 MiniJet 탱크를 MiniJet 본체에 밀어 넣으십시오.

## 3. 청소...

- Rainbow를 하이 모드로 돌리십시오.
- MiniJet 트리거를 눌러 용액을 카펫 또는 천 위에 바르십시오. 트리거를 놓고 흡입기 도구를 사용하여 앞뒤로 움직이며 표면을 청소하십시오.
- 매우 느린 뒤쪽 이동을 통해 남은 액체를 분출시키십시오.
- 카펫나 섬유를 더 청소하려면 전체 영역을 두 번 청소하십시오.
- 청소를 완료하면 Rainbow 물 대야를 비우고 헹궈내십시오. 건조될 수 있도록 하십시오.
- MiniJet 탱크를 깨끗하고 찬 수돗물로 헹궈내십시오. 건조될 수 있도록 하십시오.

---

# 자주 묻는 질문

MiniJet를 제 카펫이나 섬유에 사용해도 안전합니까?

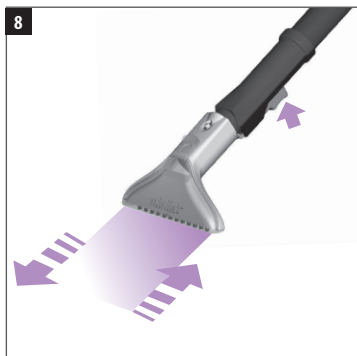
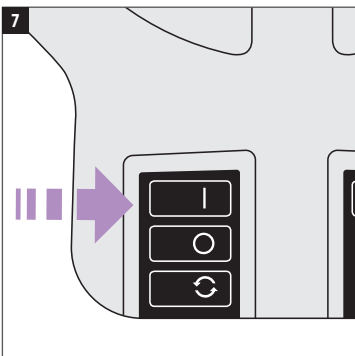
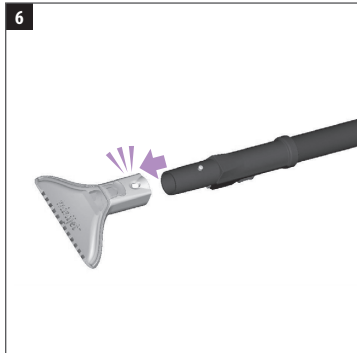
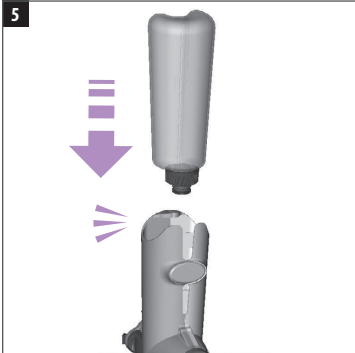
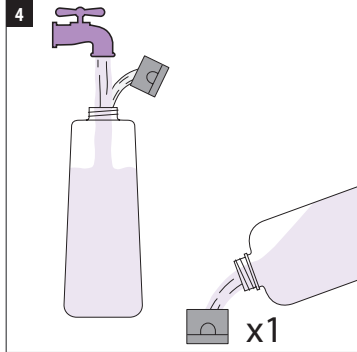
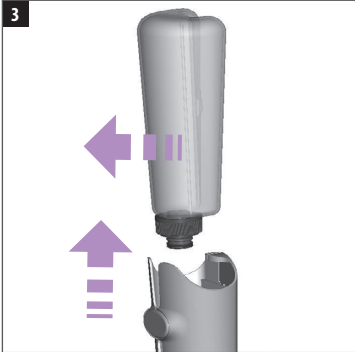
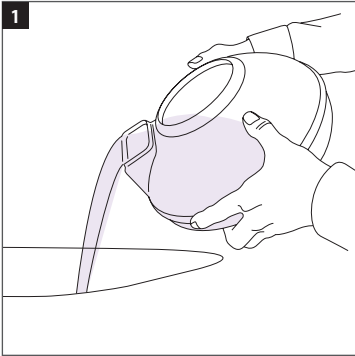
Rainbow AquaMate 샴푸 농축액을 여러분의 카펫, , 섬유, 천에 사용하는 것에 관하여 의문이 있는 경우 청소할 표면의 아주 작은 부분에 용액을 소량 발라보십시오. 카펫이나 섬유에 손상을 미치지 않는다는 확신을 하기 위해서는 섬유의 안 보이는 부분에 시험 청소를 해보는 것이 좋습니다.

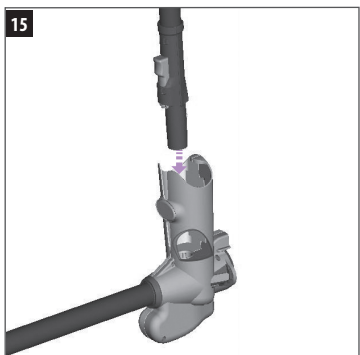
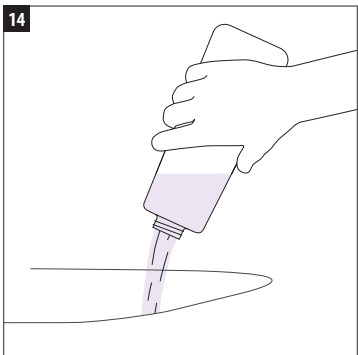
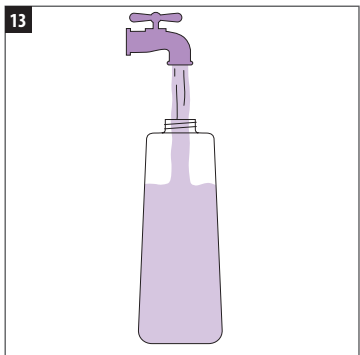
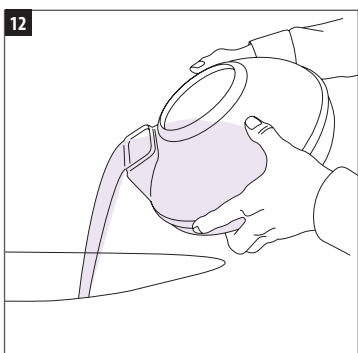
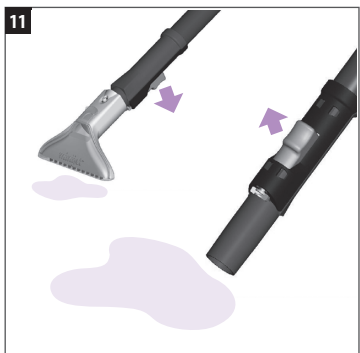
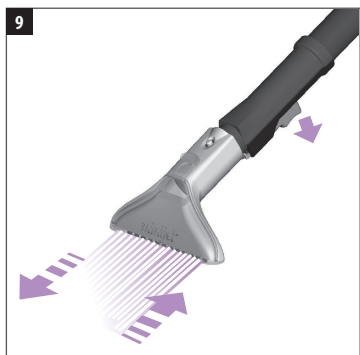
MiniJet 제품을 애완동물 근처에서 사용해도 안전합니까?

네, 권장량인 한 컵을 사용하는 경우 Rainbow AquaMate 샴푸는 애완동물에게 위험하지 않습니다.

MiniJet 제품의 서비스를 받거나 Rainbow AquaMate 샴푸 농축액을 구입하려면 어디로 가야 합니까?

이 Rainbow 가전제품은 엄격한 테스트와 검사를 거쳤습니다. 서비스를 받거나 교체 부품 또는 AquaMate 샴푸 농축액을 구입하려면 현지의 공인된 Rainbow 공급업체에게 연락하십시오. 제품을 구입한 공급업체의 연락처를 알 수 없는 경우 웹사이트 [rainbowsystem.com](http://rainbowsystem.com)에 방문하여 근처의 공인된 Rainbow 공급업체를 찾으십시오.





[rainbowsystem.com](http://rainbowsystem.com)

REXAIR LLC | TROY, MICHIGAN

© 2013 REXAIR LLC | R15815V-0 | 미국에서 인쇄

