

The image features a solid purple background. A large, stylized shape, resembling a lowercase 'm' or a similar letter, is formed by a dense pattern of white dots. The dots are arranged in a way that creates a sense of depth and movement, with some dots appearing larger or more prominent than others. The overall effect is a modern, minimalist design.

minijet™

número de atendimento ao cliente

Como parte do Programa de Atenção ao Cliente da Rexair, cada MiniJet recebe um número de série de Atendimento ao Cliente apenas depois de passar testes de garantia de Controle de Qualidade. Este número de série proporciona:

- ✓ Identificação de propriedade para você
- ✓ Identificação de garantia para o seu Distribuidor
- ✓ Garantia de aprovação nos testes de Controle de Qualidade
- ✓ Garantia de condição “novo de fábrica”

Para referência futura, registre o número de série no espaço fornecido abaixo. Nenhum MiniJet, autêntico novo deve ser vendido sem este número. Se não tiver número de série, a Rexair não se responsabiliza quanto à origem, idade ou condição da unidade. Se você não conseguir localizar um número de série em seu MiniJet, por favor, entre em contato com o departamento de atendimento ao cliente Rexair.

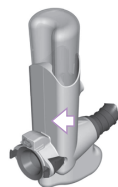
O MiniJet efetivamente limpa as manchas mais resistentes em pisos com carpete, estofados e tecidos. É fácil de utilizar se conecta na parte da frente do Rainbow. A longa e flexível mangueira de aspiração do MiniJet fornece uma excelente manobrabilidade e acesso a áreas pequenas. Também é útil para a coleta molhada usando apenas a manopla, sem anexos.

Rexair^{LLC}

50 W. Big Beaver Road, Suite 350 | Troy, Michigan 48084 | USA
(248) 643-7222 | custserv@rexairllc.com
rainbowsystem.com

Rainbow®, RainbowMate®, RainMate®, AquaMate®, Rexair®, The Power of Water®, Wet Dust Can't Fly® e a configuração do Rainbow® Cleaning System são marcas registradas da Rexair LLC, Troy, Michigan, United States.

NÚMERO DE SÉRIE DO MINIJET



SEU DISTRIBUIDOR RAINBOW AUTORIZADO

NOME	
ENDEREÇO	
CIDADE/ESTADO/ POSTAL	
TELEFONE	
EMAIL	

Contate o seu Distribuidor Rainbow Autorizado local para obter informações sobre assessoria sobre como cuidar de seu MiniJet, cobertura de garantia, peças de reposição e serviços.

instruções de segurança importantes



POR FAVOR, LEIA TODAS AS INSTRUÇÕES ANTES DE USAR ESTA UNIDADE

Ao usar um aparelho elétrico, deve sempre seguir as precauções básicas, incluindo as seguintes:

⚠️ AVISO: PARA REDUZIR O RISCO DE INCÊNDIO, CHOQUE ELÉTRICO OU LESÕES

1. Não deixar o aparelho quando esteja conectado à tomada. Desconecte da tomada quando não estiver em uso e antes da manutenção.
2. Para reduzir o risco de choque elétrico, use apenas em interiores.
3. Para evitar o risco de choque elétrico e para reduzir o risco de incêndio, utilize apenas produtos de limpeza Rainbow destinados a serem usados com esta máquina.
4. O MiniJet contém uma bomba elétrica. Para evitar o risco de choque elétrico, NÃO submerja o corpo do MiniJet na água quando estiver abastecendo ou limpando o tanque.

⚠️ IMPORTANTE

5. O tanque do MiniJet foi projetado para ser usado apenas com a solução arco-íris solução Rainbow AquaMate Shampoo e água da torneira limpa e fria. Para evitar danos ao MiniJet, não coloque qualquer um dos seguintes no tanque de água:
 - Água ou líquidos quentes
 - Líquidos de limpeza ou compostos comercialmente disponíveis
6. Não usar em tábuas de madeira inacabadas, oleadas ou enceradas, azulejos não selados porque eles podem ser sensíveis à água.
7. Não use o MiniJet quando o tanque de água estiver vazio. Isto poderia resultar em dano para a bomba.
8. Não submerja o corpo do MiniJet em líquidos.
9. Para obter instruções de segurança adicionais, consulte o Manual do Proprietário Rainbow.

MANUTENÇÃO DE APARELHO DE ISOLAMENTO DUPLO

Em um aparelho de isolamento duplo, dois sistemas de isolamento são fornecidos em vez de aterramento. Nenhum meio de ligação à terra é fornecido em um aparelho com isolamento duplo, nem deve ser adicionado ao aparelho. A manutenção de um aparelho de isolamento duplo requer extremo cuidado e conhecimento do sistema e deve ser feito apenas por pessoal qualificado da Rainbow. As peças de reposição para um aparelho de isolamento duplo devem ser idênticas às peças que substituem. Um aparelho de isolamento duplo é marcado com as palavras "ISOLAMENTO DUPLO". O Símbolo (quadrado dentro de um quadrado) também pode ser indicado no aparelho. Qualquer outro serviço que não seja a limpeza deve ser realizado por um Distribuidor Rainbow Autorizado ou Centro de Assistência.



**SALVAR ESTAS
INSTRUÇÕES**

ESTE APARELHO ESTÁ DESTINADO SOMENTE PARA USO DOMÉSTICO
USE O MINIJET APENAS COMO INDICADO NESTE MANUAL DO USUÁRIO
USE O MINIJET APENAS COM O MODELO E2 RAINBOW

familiarize-se com seu MiniJet™

1. MiniJet Ferramenta Extratora
2. MiniJet Lente da Ferramenta Extratora
3. MiniJet Corpo
4. MiniJet Tanque
5. MiniJet Mangueira
6. MiniJet Acoplamento de Mangueira
7. MiniJet Gatilho
8. Rainbow*
9. Rainbow Dolly & Water Basin*
10. Concentrado de Shampoo Rainbow AquaMate

*Não incluído



ARMAZENAMENTO E MANUTENÇÃO

- Remover a Ferramenta Extratora da mangueira. Retirar a lente e lavar em água morna até limpa.
- Antes de guardar o MiniJet, esvaziar o tanque e retirar o excesso de água restante no receptáculo do tanque aspirando com a mangueira MiniJet.
- Armacenar e deixar secar.



guia de início rápido

1. Prepare o piso...

- Usar o Rainbow para aspirar toda a área a ser limpa, certificando-se que não haja detritos restantes sobre a superfície.
- Esvaziar e lavar o reservatório de água. Não voltar a encher.

2. Prepare o MiniJet...

- Começar com um reservatório de água vazio. Anexar o Rainbow e dolly.
- Anexar o MiniJet pressionando o acoplamento da mangueira na abertura de entrada de ar do Rainbow até encaixar.
- Medir uma tampinha de solução de arco-íris solução de Concentrado de Shampoo Rainbow AquaMate e adicionar ao tanque do MiniJet.
- Encher o restante do tanque do MiniJet com água fria da torneira, limpa e apertar bem a tampa.
- Insira o tanque do MiniJet no corpo do MiniJet até escutar que este se fixe no lugar.

3. Limpeza...

- Ligar o Rainbow no modo alto.
- Apertar o gatilho MiniJet e aplicar a solução no tapete ou estofamento. Soltar o gatilho e utilizar a ferramenta de extração para limpar a superfície com movimentos para frente e para trás.
- Extrair o líquido restante com movimentos muito lentos para trás.
- Para tapete extra seco ou estofamento, extrair toda a área uma segunda vez.
- Quando terminar a limpeza, esvaziar e lavar o reservatório de água do Rainbow. Deixar secar.
- Lavar o tanque do MiniJet com água fria da torneira. Deixar secar.

perguntas frequentes

O MiniJet é seguro para usá-lo em meus tapetes e estofados?

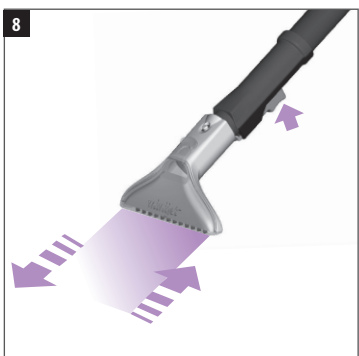
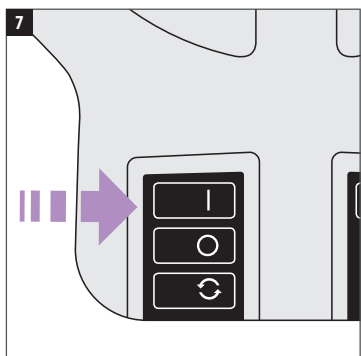
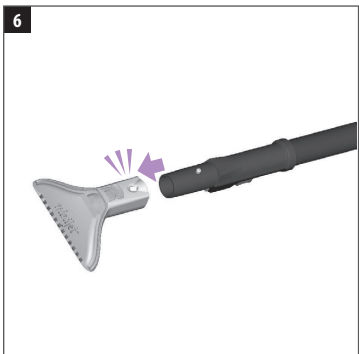
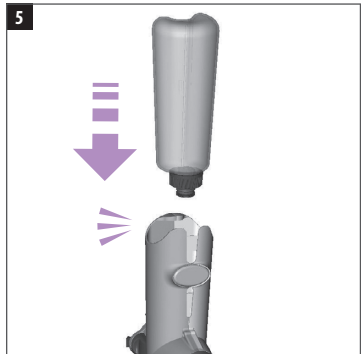
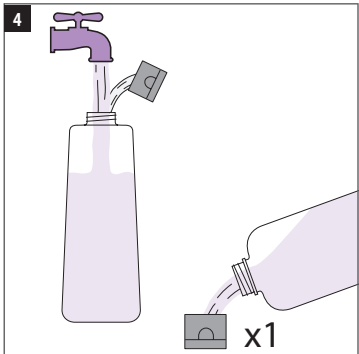
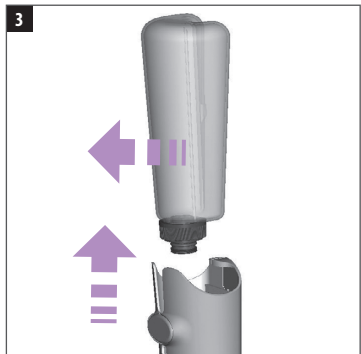
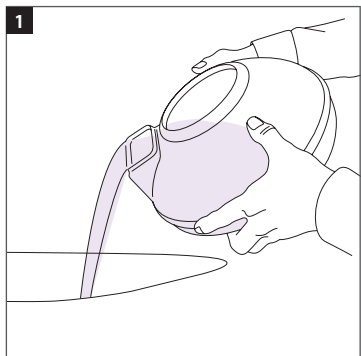
Se você tiver alguma dúvida sobre a segurança da solução Concentrado de Shampoo Aquamate Rainbow em seu tapete, estofados ou tecidos, coloque uma pequena quantidade de solução em uma porção pequena e imperceptível da superfície a ser limpa. É aconselhável fazer um teste inicial limpando uma seção oculta do estofado para garantir que não irá danificar o tapete ou estofamento.

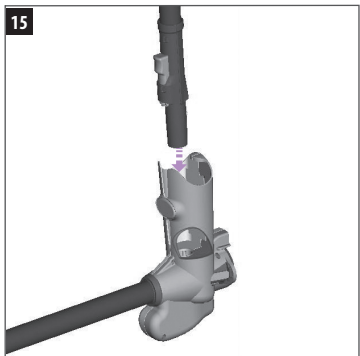
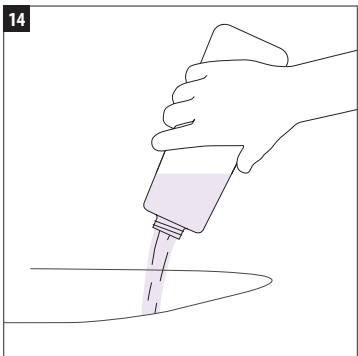
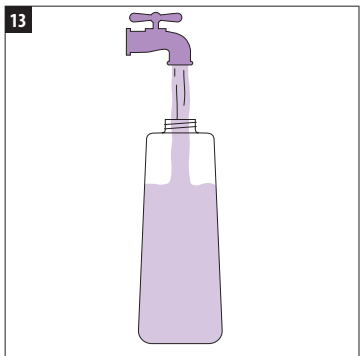
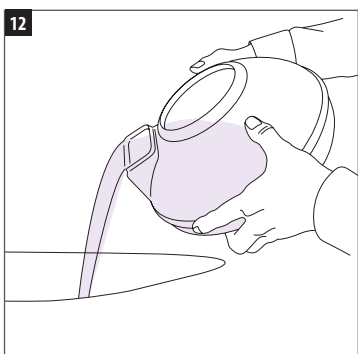
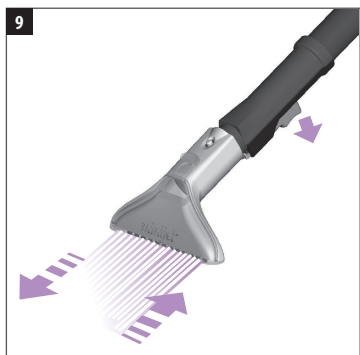
O MiniJet é seguro para seu uso perto de animais de estimação?

Sim, ao usar a tampinha recomendada, o Shampoo AquaMate Rainbow não é prejudicial para os animais de estimação.

Onde posso fazer a manutenção do meu MiniJet ou comprar o Concentrado de Shampoo AquaMate Rainbow?

Este aparelho Rainbow foi exaustivamente testado e inspecionado. Para questões de manutenção, ou para comprar peças de reposição ou Concentrado de Shampoo AquaMate Rainbow extra, contate o seu Distribuidor Rainbow Autorizado local. Se não for possível entrar em contato com o distribuidor onde adquiriu o aparelho, visite rainbowssystem.com para localizar o Distribuidor Rainbow Autorizado mais próximo.





rainbowsystem.com

REXAIR LLC | TROY, MICHIGAN

© 2013 REXAIR LLC | R15815F-0 | IMPRESSO NOS EUA

