

The image features a solid purple background. A large, irregular shape is formed by a dense pattern of white dots. The dots are arranged in a way that creates a sense of depth and movement, with some dots appearing larger or more prominent than others. The shape is roughly circular but with jagged, organic edges. In the center of this shape, the word "minijet" is written in a white, lowercase, serif font. A small "TM" trademark symbol is positioned to the right of the word.

*minijet*TM

Kundenseriennummer

Als Bestandteil des Rexair Kundendienstprogramms erhält jeder MiniJet eine Kundenseriennummer erst nach bestandener Qualitätskontrolle. Durch diese Seriennummer werden:

- ✓ Ihre eigene Eigentumskennung,
- ✓ die Garantieidentifikation für Ihren Vertriebspartner,
- ✓ den Qualitätskontrolltest,
- ✓ den fabrikmässigen Zustand gesichert.

Notieren Sie bitte für die Zukunft die Seriennummer in das dafür vorgesehene untere Feld. Es sollte kein echter, neuer MiniJet ohne diese Nummer verkauft werden. Ohne diese Seriennummer kann Rexair keinen Anspruch auf die Herkunft, das Alter oder den Zustand des Gerätes geltend machen. Sollten Sie keine Seriennummer auf Ihrem MiniJet sehen, wenden Sie sich bitte an den Rexair Kundendienst.

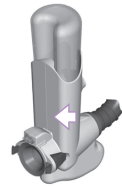
Der MiniJet entfernt zuverlässig hartnäckige Flecken auf Teppichböden, Polsterungen und Stoffen. Er wird einfach vorne am Rainbow angeschlossen. Der lange und biegsame Saugschlauch macht den MiniJet sehr wendig und erreicht selbst die kleinsten Ecken. Sehr praktisch für das Saugen auf nassen Böden mittels des einfachen und unbefestigten Griffs.

Rexair^{LLC}

50 W. Big Beaver Road, Suite 350 | Troy, Michigan 48084 | USA
(248) 643-7222 | custserv@rexairllc.com
rainbowsystem.com


Rainbow®, RainbowMate®, RainMate®, AquaMate®, Rexair®, The Power of Water®, Wet Dust Can't Fly® und die Konfiguration des Rainbow® Cleaning System sind eingetragene Warenzeichen der Rexair LLC, Troy, Michigan, United States.

MINIJET SERIENNUMMER



IHR AUTORISIERTER RAINBOW VERTRIEBSPARTNER

NAME	
ANSCHRIFT	
WOHNORT/ POSTLEITZAHL	
TELEFON	
EMAIL	

 **Kontaktieren Sie bitte Ihren lokalen autorisierten Rainbow Händler um Rat zur Pflege von MiniJet, Garantie, Ersatzteile und Service-Informationen zu erhalten.**

Wichtige Sicherheitshinweise



BITTE ALLE ANWEISUNGEN VOR INBETRIEBNAHME DES GERÄTS DURCHLESEN.

Bei Verwendung von elektrischen Geräten sollten stets grundlegende Vorsichtsmaßnahmen wie folgt getroffen werden:

⚠ VORSICHT: ZUR VERRINGERUNG DES FEUER, STROMSCHLAG UND VERLETZUNGSRIKOS:

1. Sich nicht entfernen wenn das Gerät noch angeschlossenem ist. Aus der Steckdose ziehen wenn es nicht mehr in Gebrauch ist und vor jeder Wartungsmaßnahme.
2. Nur innen zur Verringerung der Stromschlag und Brandgefahr anwenden.
3. Nur bestimmte Reinigungsmittel für diese Maschine zur Verringerung der Stromschlag und Brandgefahr anwenden.
4. Im MiniJet ist eine Pumpe eingebaut. Zur Verringerung eines Stromschlags, den MiniJet NICHT in Wasser tauchen während der Tank gefüllt oder gereinigt wird.

⚠ WICHTIG

5. Nur Rainbow AquaMate Shampoo-Lösung und kaltes sauberes Leitungswasser für den Tank anwenden. Um Schäden am MiniJet zu vermeiden, sollte der Tank mit:
 - heißem Wasser oder Flüssigkeiten,
 - handelsüblichen Reinigungsflüssigkeiten oder Mischungen nicht gefüllt werden.
6. Nicht auf rohe, geölte oder gewachste Bretter und unversiegelte Fliesen anwenden insofern diese möglicherweise wasserempfindlich sind.
7. MiniJet bei leerem Tank nicht anwenden denn die Pumpe könnte dadurch beschädigt werden.
8. MiniJet in Flüssigkeiten nicht tauchen.
9. Für weitere Sicherheitsinformationen, siehe Rainbow Handbuch.

WARTUNG VON DOPPELT ISOLIERTEN GERÄTEN

In einem doppelt isolierten Gerät findet man 2 Isolierungssysteme anstelle einer einzigen Erdung. Es ist keine Erdung auf einem doppelt isolierten Gerät vorhanden und dieses sollte auch mit keiner versehen werden. Die Wartung eines doppelt isolierten Gerätes erfordert höchste Sorgfalt sowie Systemkenntnisse und sollte nur vom qualifizierten Rainbow Service-Personal durchgeführt werden. Die Ersatzteile für ein doppelt isoliertes Gerät müssen mit den Teilen, die ersetzt werden müssen, identisch sein. Ein doppelt isoliertes Gerät trägt die Kennzeichnung „DOPPELTE ISOLIERUNG“ oder „DOPPELT ISOLIERT“ Das Gerät kann auch mit einem Symbol (Quadrat innerhalb eines Quadrats) gekennzeichnet sein. Jede Wartung außer der Reinigung sollte von einem autorisierten Rainbow Vertreter oder Service Center durchgeführt werden.



**DIESE
ANWEISUNGEN SIND
AUFZUBEWAHREN**

DIESES GERÄT IST NUR FÜR DEN HÄUSLICHEN GEBRAUCH BESTIMMT.
DEN MINIJET NUR NACH DIESER BEDIENUNGSANLEITUNG ANWENDEN.
DEN MINIJET NUR MIT DEM E 2 RAINBOW MODEL ANWENDEN.

Lernen Sie Ihren MiniJet™ kennen

1. MiniJet Ausdrückwerkzeug
2. MiniJet Ausdrückwerkzeug-Linse
3. MiniJet Körper
4. MiniJet Tank
5. MiniJet Schlauch
6. MiniJet Schlauchkupplung
7. MiniJet Abzug
8. Rainbow*
9. Rainbow Rollblock & Tank*
10. Rainbow AquaMate Shampoo Konzentrat

*Nicht inbegriffen



LAGERUNG & WARTUNG

- a. Ausdrückwerkzeug aus Saugrohr herausnehmen. Linse herausnehmen und mit warmem Wasser spülen bis sie sauber ist.
- b. Bevor der MiniJet gelagert wird, müssen der Tank und das überschüssige Wasser aus dem Tankbehälter durch Saugen mit dem MiniJet Saugrohr entfernt werden.
- c. Lagern und trocknen lassen.

Kurzanleitung

1. Boden vorbereiten...

- a. Rainbow verwenden, um den zu reinigenden Bereich zu saugen und dafür zu sorgen, dass kein Schmutz auf der Oberfläche bleibt.
- b. Wasserbehälter füllen und spülen. Nicht nachfüllen.

2. MiniJet vorbereiten...

- a. Mit vollem Wasserbehälter anfangen. Rainbow am Rollblock anschließen.
- b. MiniJet durch eindrücken der Schlauchkupplung in die Lufteintrittsöffnung des Rainbow anschließen, bis diese einrastet.
- c. Inhalt einer Verschlusskappe Rainbow AquaMate Shampoo Konzentrat-Lösung in den MiniJet Tank geben.
- d. Rest des MiniJet Tanks mit kühlem, sauberem Leitungswasser füllen und Deckel fest zumachen.
- e. MiniJet Tank in den MiniJet Körper einfügen bis dieser hörbar einrastet.

3. Reinigen...

- a. Rainbow auf High Modus schalten.
- b. Auf den MiniJet Abzug drücken und Lösung auf den Teppich oder Polster auftragen. Abzug loslassen und Ausdrückwerkzeug verwenden um die Oberfläche mit Vorwärts- und Rückwärtsbewegungen zu reinigen.
- c. Restliche Flüssigkeit durch sehr langsame Rückwärtsbewegungen herausaugen.
- d. Bei besonders trockenen Teppichen oder Polstern, gesamte Fläche erneut reinigen.
- e. Rainbow Wasserbehälter nach beendeter Reinigung füllen und spülen. Trocknen lassen.
- f. MiniJet Tank mit kaltem, sauberem Leitungswasser spülen. Trocknen lassen.

Häufig gestellte Fragen

Ist der Gebrauch des MiniJets für meinen Teppich und Polster sicher?

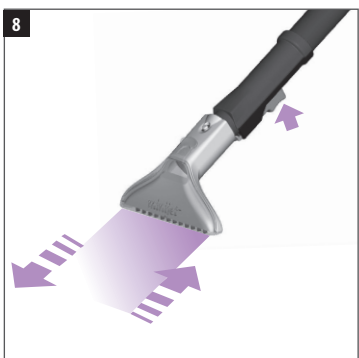
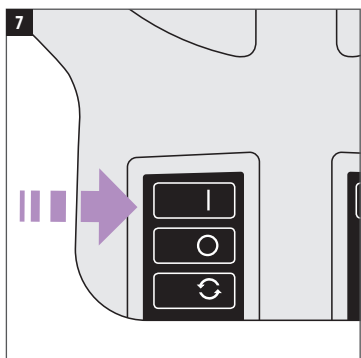
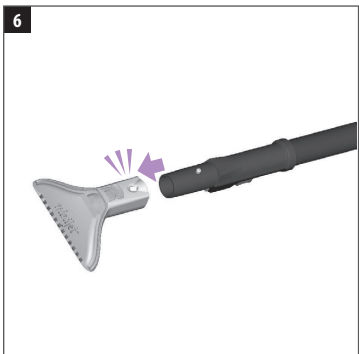
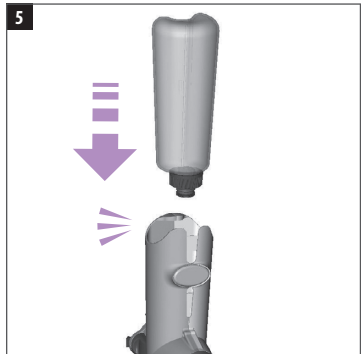
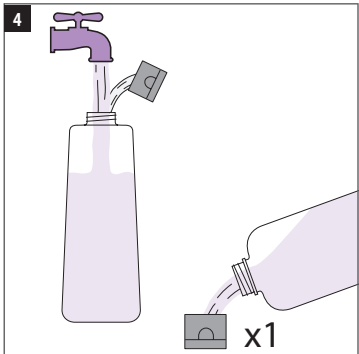
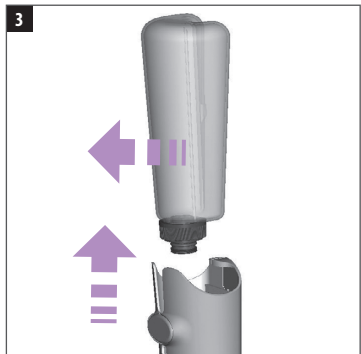
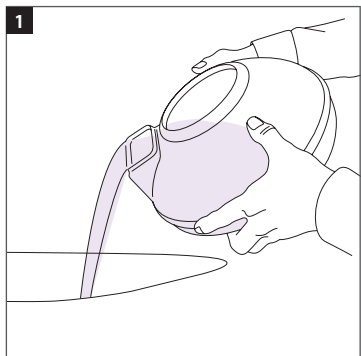
Sollten Sie irgendwelche Zweifel über die sichere Anwendung der Rainbow AquaMate Shampoo Konzentrat-Lösung auf Ihren Teppichen, Polstern oder Stoffen haben, machen Sie erst eine kleine Probe mit etwas Lösung auf einer kleinen, unauffälligen Stelle an der zu reinigenden Oberfläche. Es ist ratsam, einen ersten Reinigungstest durchzuführen um sicherzustellen, dass der Teppich oder das Polster keinen Schaden davon tragen werden.

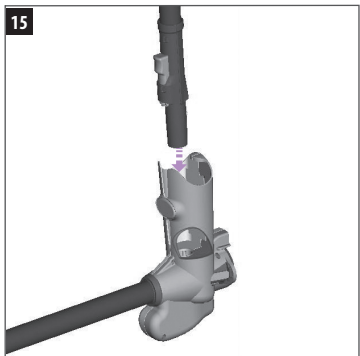
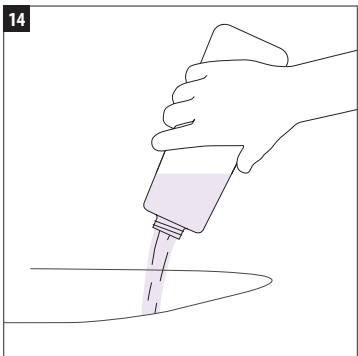
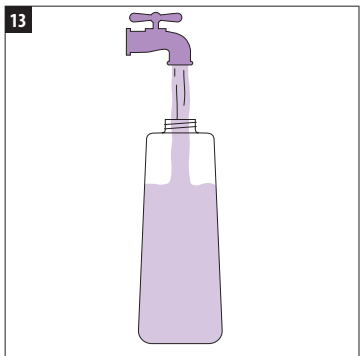
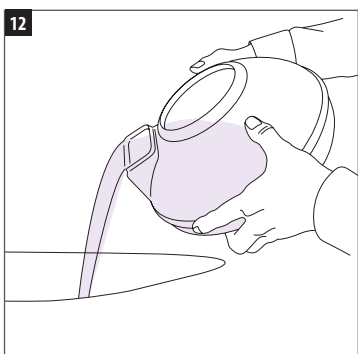
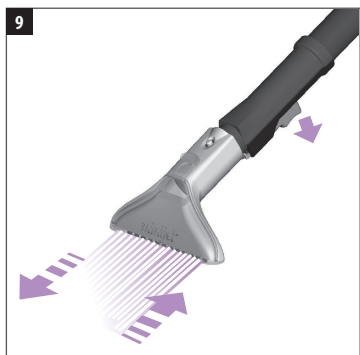
Ist der Umgang mit dem MiniJet bei Haustieren sicher?

Ja, bei der empfohlenen Menge (1 Verschlusskappe), ist das Rainbow AquaMate Shampoo für Haustiere unschädlich.

Wo kann ich meinen MiniJet warten lassen oder die Rainbow AquaMate Shampoo Konzentrat Lösung kaufen?

Dieses Rainbow Gerät wurde gründlich getestet und geprüft. Für Service-Angelegenheiten, Ersatzteile oder AquaMate Shampoo Konzentrat Lösung zu kaufen, kontaktieren Sie bitte Ihren lokalen autorisierten Rainbow Händler, bei dem Sie das Gerät gekauft haben. Sollte dies nicht möglich sein, klicken Sie bitte auf rainbowssystem.com um den nächsten autorisierten Rainbow Vertragshändler in Ihrer Nähe aufzusuchen.







rainbowsystem.com

REXAIR LLC | TROY, MICHIGAN

© 2013 REXAIR LLC | R15815C-0 | IN DEN USA GEDRUCKT