



AquaMate[®]



Örtlicher Rainbow Fachhändler



AquaMate[®]



Rexair[®]
LLC
R11251-2
©Rexair LLC 2005

Bei Verwendung von Elektrogeräten müssen bestimmte Sicherheitsmaßnahmen getroffen werden, unter ihnen insbesondere:

VOR DER BENUTZUNG DES GERÄTS BITTE SÄMTLICHE ANWEISUNGEN SORGFÄLTIG LESEN.
VORSICHT — Zur Vermeidung von Feuergefahr, Elektroschock oder anderer Verletzungen:

1. Lassen Sie das Gerät nicht unbeaufsichtigt, solange es an das Stromnetz angeschlossen ist. Wenn das Gerät nicht benutzt wird oder gewartet werden soll, stets das Stromkabel vom Stromnetz trennen.
2. **BITTE BEACHTEN** – Zur Einschränkung der Gefahr von Elektroschock ist dieses Gerät nur drinnen zu benutzen.
3. **BITTE BEACHTEN** – Um die Gefahr eines Elektroschocks zu vermeiden, NIEMALS den Elektroschlauch (mit der Elektrodüse mitgeliefert) zur Aufnahme von Wasser oder anderen Flüssigkeiten verwenden. Zur Naßaufnahme NUR den e SERIES™-Schlauch verwenden, der mit dem Rainbow mitgeliefert wird (siehe Betriebsanleitung zum Rainbow-Gerät).

ANWEISUNGEN ZUM WASSERBEHÄLTER DES AQUAMATE:

4. **BITTE BEACHTEN** – Der Wasserbehälter des AquaMate enthält eine Wasserpumpe und ein Stromkabel. Um die Gefahr eines Elektroschocks zu vermeiden, dürfen beim Füllen der Behälter und das Stromkabel NIEMALS GETAUCHT werden. Bitte beachten Sie die entsprechenden Schemen.
5. **BITTE BEACHTEN** – Der Wasserbehälter des AquaMate ist NUR ZUM FÜLLEN MIT KLAREM UND KALTEM WASSER BESTIMMT. Um einer Beschädigung des AquaMate vorzukommen, darf der Wasserbehälter NICHT gefüllt werden mit:
 - heißem Wasser oder anderen heißen Flüssigkeiten,
 - Waschmitteln einschließlich der Rainbow-Produkte,
 - geschäftsüblichen flüssigen oder festen Reinigungsmitteln.
6. Bevor Sie die Rainbow Elektrodüse zum Aufsaugen verwenden, überzeugen Sie sich, dass der Teppich ganz **ausgetrocknet** ist.
7. Das AquaMate-Gerät darf nicht mit einem leeren Wasserbehälter verwendet werden. Solche Verwendung könnte zur Beschädigung der Elektropumpe oder der Elektrobestandteile führen.
8. Das AquaMate-Gerät darf nicht mit einer ausgeschalteten Spritzanlage (d.h. ohne dass der Teppich bespritzt wird) länger als 5 Minuten benutzt werden. Andernfalls können die Pumpe oder die Elektrobestandteile beschädigt werden. **BITTE BEACHTEN:** Wenn Sie ohne Spritzen mit Wasser oder einem Reinigungsmittel mehr als 5 Minuten arbeiten, trennen Sie das Stromkabel des Wasserbehälters vom Rainbow-Gerät.
9. Zusätzliche Sicherheitsanweisungen finden Sie in der Betriebsanleitung zum Rainbow-Gerät.

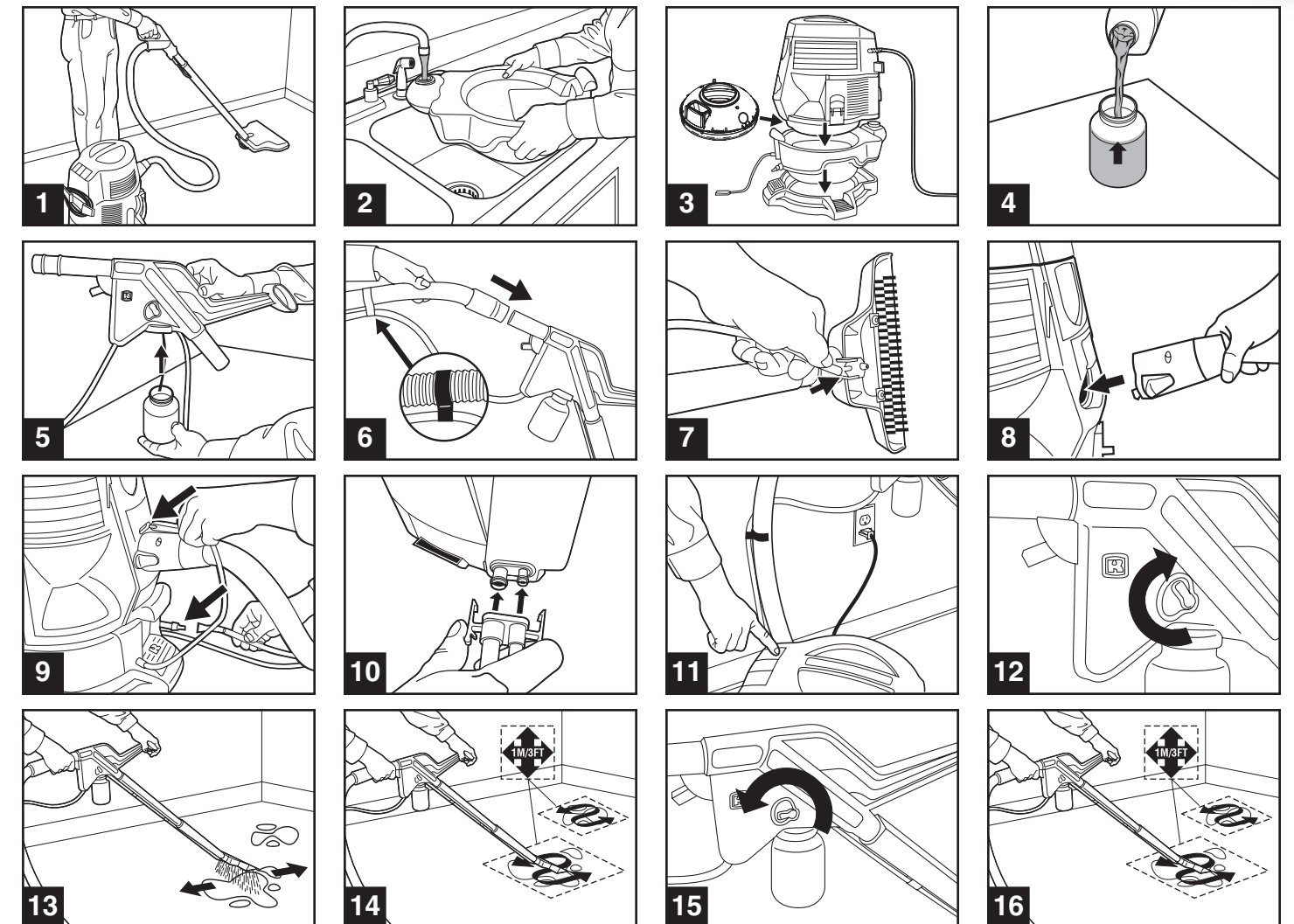
WARTUNG VON DOPPELISOLIERTEN GERÄTEN: Ein doppelisoliertes Gerät verfügt anstelle von Erdung über zwei Isoliersysteme. Ein doppelisoliertes Elektrogerät hat keine Erdung und das Gerät sollte auch nachträglich nicht mit Erdung versehen werden. Die Wartung eines doppelisolierten Gerätes erfordert größte Vorsicht und genaue Kenntnis der Einrichtung und sollte nur von qualifiziertem Rainbow-Wartungspersonal durchgeführt werden. Ersatzteile für doppelisolierte Geräte müssen den zu ersetzenden Originalteilen genau entsprechen. Ein doppelisoliertes Gerät ist mit der Bezeichnung "DOUBLE-INSULATION" (DOPPELTE ISOLIERUNG) oder "DOUBLE-INSULATED" (DOPPELISOLIERT) gekennzeichnet. Das Gerät mag auch mit dem Symbol (Quadrat innerhalb eines Quadrats) gekennzeichnet sein.

**DAS AQUAMATE-GERÄT IST NUR GEMÄSS DEN ANWEISUNGEN DIESER!
 DIESE BETRIEBSANLEITUNG SORGFÄLTIG AUFBEWAHREN!**

– NUR FÜR WOHNUNGSGEBRAUCH –

Nur mit Rainbow e SERIES™ verwenden.

<http://www.RainbowSystem.com>



REINIGUNG UND AUFBEWAHRUNG

