



AquaMate®



AquaMate®

موزع منتجات
Rainbow
المسجل في محلتك.

عند استخدام جهاز كهربائي لابد دائماً من اتخاذ احتياطات أساسية ، بما يشمل الآتي :

الرجاء قراءة جميع التعليمات بتمعن قبل استعمال الجهاز.
تحذير - لتقليل خطر الحريق أو الصدمة الكهربائية أو الإصابة :

١. لا تترك الجهاز موصولاً بالكهرباء بدون مراقبة . إفضل الجهاز من مقبس التيار الكهربائي في حالة عدم الاستخدام وقبل القيام بأعمال الصيانة.
٢. **تحذير -** لتقليل خطر الصدمة الكهربائية استخدم الجهاز بالداخل فقط.
٣. **تحذير -** لكي تتجنب خطر الصدمة الكهربائية ، لا تستعمل أبداً الخرطوم المكهرب (الموجود مع الفوهة الآلية) لشطف الماء أو أي سوائل أخرى . إستخدم فقط خرطوم e SERIES™ الموجود مع جهاز Rainbow للالتقاط الأشياء المبللة . راجع دليل المستخدم لجهاز Rainbow.

فيما يتعلق بحوض الماء التنظيف AquaMate :

٤. **تحذير -** يحتوي حوض الماء AquaMate على مضخة كهربائية وشريط لتوصيل الطاقة. فلكي تتجنب خطر الصدمة الكهربائية لا تضع الحوض أو الشريط الكهربائي في الماء أثناء تعبئة الحوض بالماء . راجع الأشكال الموضحة .
٥. **هام -** تم تصميم حوض الماء لجهاز AquaMate لاستعمال ماء الصنبور التنظيف البارد فقط . لكي تتجنب الحاق الضرر بجهاز AquaMate لا تضع أي من الأشياء التالية في حوض الماء :
 - ماء ساخن أو سائل أخرى.
 - مواد التنظيف من أي نوع بما يشمل منتجات Rainbow .
 - سوائل أو مركبات التنظيف المتوفرة تجارياً .
٦. قبل إستخدام الفوهة الآلية بجهاز Rainbow للتنظيف ، تأكد من أن السجاد جاف تماماً .
٧. لا تستعمل جهاز AquaMate عندما يكون حوض الماء فارغاً ، لأن ذلك يمكن أن يلحق الضرر بالمضخة أو بالمركبات الكهربائية .
٨. لا تشغل جهاز AquaMate لمدة أكثر من خمس دقائق أثناء إغلاق زناد تحكم الرشاش (أي بدون رش على السجاد) ، وإلا أدى ذلك إلى إلحاق الضرر بالمضخة والمركبات الكهربائية. هام : إذا تم الاستخراج بدون توزيع الماء أو سائل منظم أكثر من خمس دقائق ، إفضل شريط طاقة حوض الماء من جهاز Rainbow .
٩. للحصول على مزيد من تعليمات الأمان راجع دليل المستخدم لجهاز Rainbow.

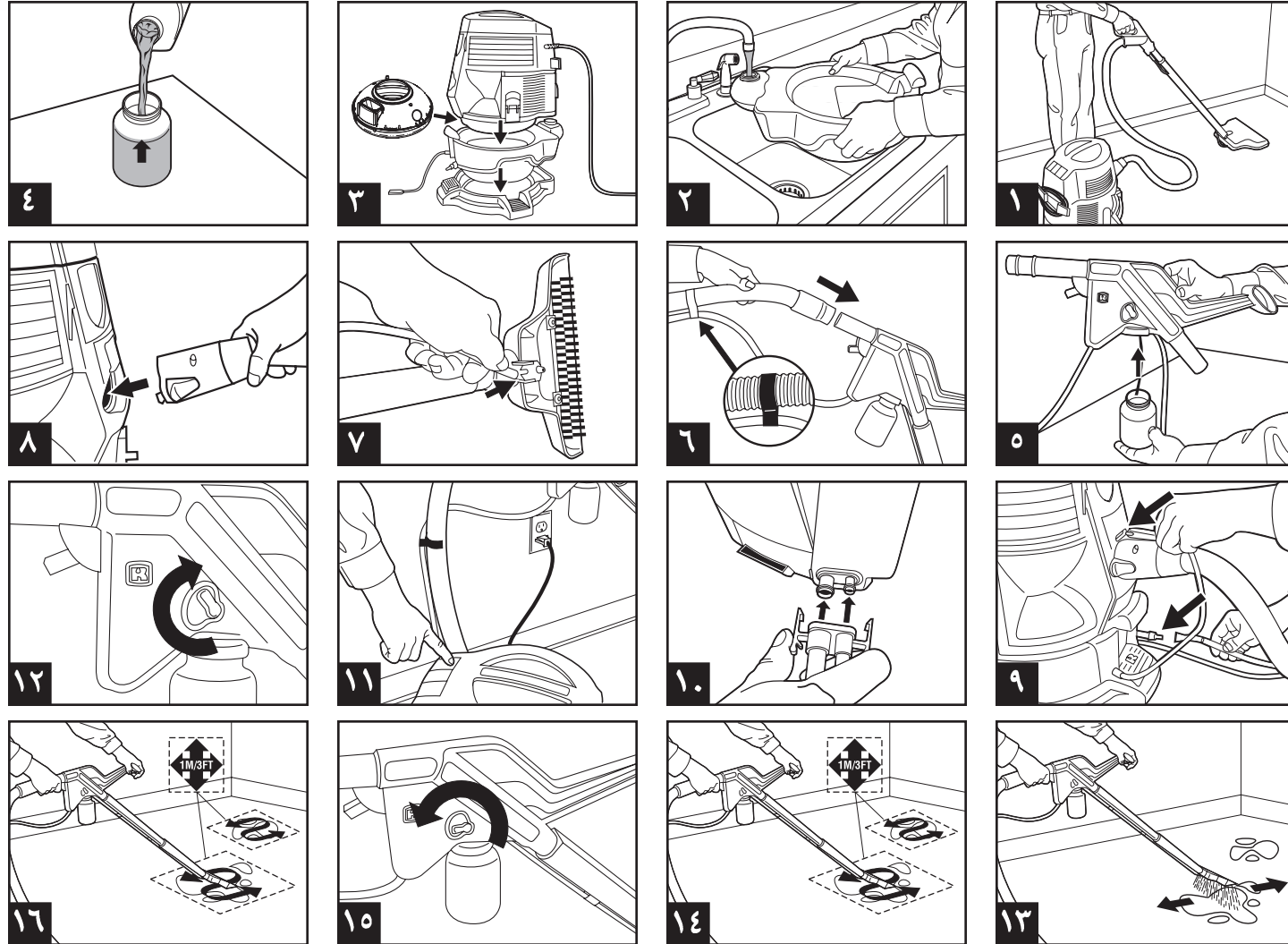
تصليح الأجهزة ذات العزل المزدوج: يوجد في الأجهزة ذات العزل المزدوج نظامين للعزل بدلاً من التآريض. لا توجد وسيلة للتآريض في الجهاز ذي العزل المزدوج، ويجب عدم إضافة وسائل التآريض إليه. يتطلب تصليح الأجهزة ذات العزل المزدوج درجة عالية من الدقة والانتباه ومعرفة للنظام، ويجب ألا يقوم به سوى العاملين المختصين لدى شركة Rainbow. يجب أن تكون قطع الغيار للأجهزة ذات العزل المزدوج مماثلة للقطع التي تستبدل بها. تحمل الأجهزة ذات العزل المزدوج العبارة التالية « DOUBLE-INSULATION » أو « DOUBLE-INSULATED ». وقد يظهر أيضاً رمز هذا النظام على الجهاز (وهو مربع صغير داخل مربع أكبر منه).

إستخدم جهاز AquaMate فقط كما هو مشروح في دليل المستخدم!

احتفظ بهذه التعليمات!
- للاستعمال المنزلي فقط -

إستخدم فقط مع Rainbow e SERIES™

<http://www.RainbowSystem.com>



التنظيف والتخزين

